

# Línea Ética

Conoce nuestra línea ética donde podrás realizar denuncias de forma segura y efectiva.



¿Qué situaciones se pueden denunciar en la línea ética?

Cualquier hecho o conducta irregular que pueda afectar la ética corporativa, incluyendo y sin limitar:



## Fraude

Apropiación indebida o malversación de activos, hurto de bienes o valores y/o desviación de fondos o recursos.



## Corrupción y soborno

Soborno transnacional, tráfico de influencias y/o favorecimiento de terceros en adjudicación de contratos.



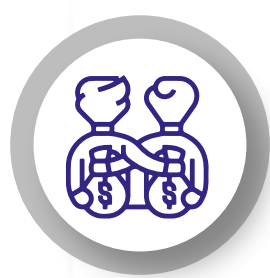
## Lavado de activos y financiación del terrorismo

Relaciones comerciales con terceros vinculados en actividades ilícitas.



## Seguridad de la información

Alteración o manipulación de información y/o infracción a la ley de protección de datos personales.



## Conflicto de interés

Empleo de familiares, inversiones personales, empleo externo y/o conflictos de interés no revelados.



## Incumplimiento de normas y políticas

Vulneración de las políticas o procedimientos internos de la compañía.



## Incumplimiento de la ley o regulación aplicable a Sumimedical.



## Relaciones laborales

Acoso laboral o sexual, trato inadecuado, abuso de poder y/o discriminación.

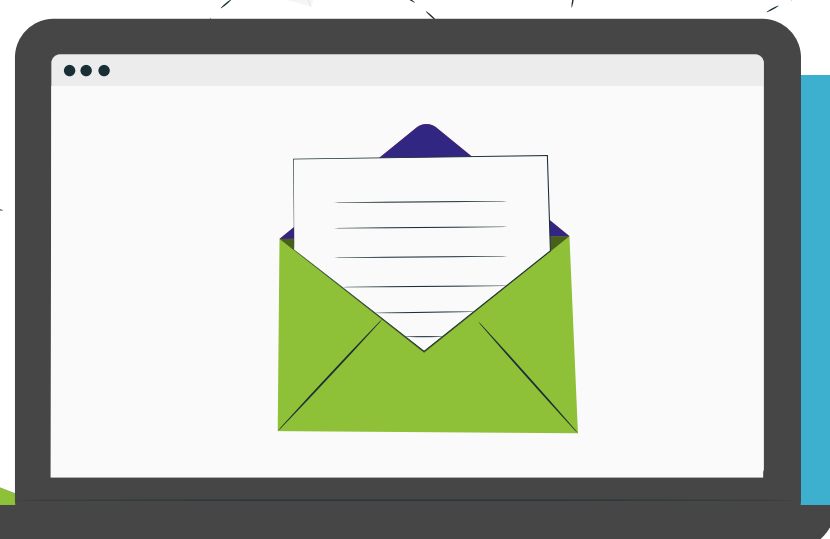
Comunícate:



[linea.etica@sumimedical.com](mailto:linea.etica@sumimedical.com)



311 883 3559



O ingresa a nuestro módulo de Horus Health "Helpdesk" y selecciona el área de Línea de ética para realizar el reporte.